

新たな時代へ
新たな挑戦!!

公益社団法人

日本臨床工学技士会

あいさつ



公益社団法人 日本臨床工学技士会

理事長 本間 崇

～専門性を生かした新たな社会貢献!～

当会は、平成2年に、臨床工学技士の職業倫理の高揚と学術・技術の研鑽および資質の向上を図るとともに、医療機器に支えられた医療・福祉の信頼性の向上に努め、国民の医療・福祉の発展に継続的に寄与することを目的として発足し、平成24年4月1日に「公益社団法人日本臨床工学技士会」として正式に認定されました。

臨床工学技士法が公布されてから30年間の医療の進歩や変容は目覚ましいものがあり、特に現代医療には医療機器が不可欠なものとなっております。また、医療機器の適正な操作や保守管理に関し、医療法・医薬品医療機器等法の改正が行われ、安全確保の観点から、医療機器の保守管理の推進や生命維持管理装置に対する医療機器安全管理等に対して診療報酬が新設されるなど臨床工学技士の活用が図られております。今後も、臨床工学技士の新たな業務環境を創設し、当会および全ての臨床工学技士が力を合わせ、21世紀の新しい医療体制の構築および国民に対し安全な医療機器の提供を行うことを目指します。そのために、国際的視野を養い、世界に冠たる医療機器の専門職として治療の質の向上と安全確保に向けて、下記の事業を確実に全うすることを“～専門性を生かした新たな社会貢献!～”の精神で、遂行していきたいと思っております。

臨床工学技士全員の「公益社団法人日本臨床工学技士会」へのご入会をお待ちしています。

臨床工学技士全員が
「公益社団法人 日本臨床工学技士会」に入会し、総力を結集し、社会的使命を達成しましょう!

「臨床工学技士」は昭和62年5月に制定された「臨床工学技士法」に基づく医学と工学の両面を兼ね備えた世界で唯一の国家資格です。

医師、看護師や各種の医療従事者とチームを組んで生命維持管理装置の操作などを担当します。

このように臨床工学技士は、医療の提供に際し安全性・有効性維持に貢献し、また医療技術の発展、適正医療の普及、医療機器管理体制の確立および医療費の抑制等の社会的使命を全うしています。

当会は皆様と力を合せ、臨床工学技士が、社会からますます期待されるように尽力してゆきます。

臨床工学技士は
通称CE (Clinical Engineer) と
呼ばれています。
当会では6月2日を
“CEの日”と制定しています。



マスコットキャラクター
「シープリン」

主 な 活 動

『日本臨床工学学会』の開催

全国規模で会員及び医療関係者が一堂に会し、「日本臨床工学学会」を毎年5月～6月に開催しています。(平成31年度は第29回として岩手県盛岡市で開催)

各種講習会・研修会等の開催

平成30年度(公社)日本臨床工学技士会主催の講習会・研修会・専門臨床工学技士認定制度試験開催実績

*他に25講座のeラーニング講習会・研修会を開催いたしました。

	日 程	講習会・研修会名
6月	6月 9日(土)～6月10日(日) 6月15日(金)～6月17日(日)	不整脈治療関連指定講習会・基礎編 第1回心・血管カテーテル関連指定講習会
	7月 7日(土)～7月 8日(日) 7月14日(土)	第11回透析液安全管理責任者研修会 医療機器安全管理責任者研修会(仙台)
7月	8月2日(木)～8月4日(土) 8月4日(土)～8月5日(日)	第1回内視鏡関連指定講習会 第13回臨床実習指導者研修会
	8月19日(日)	第3回バスキュラーアクセス管理研修会
8月	8月24日(金)～8月26日(日) 8月31日(金)～9月2日(日)	第11回血液浄化関連指定講習会 第3回手術関連指定講習会
	9月9日(日)	第6回災害対策研修会
9月	9月28日(金)～9月30日(日)	第8回呼吸治療関連指定講習会
	10月26日(金)～10月28日(日)	不整脈治療関連指定講習会・応用編
10月	11月10日(土)	第17回日本臨床工学技士教育研究会
11月	12月1日(日)	医療機器安全管理責任者研修会(京都)
	12月9日(日)	第4回透析液安全管理基礎研修会
12月	平成31年1月19日(土)～1月20日(日)	第16回キャリアアップ研修会 初級
1月	平成31年2月9日(土)	第2回医療機器安全管理研修会
	平成31年3月23日(土)～3月24日(日) 平成31年3月2日(土) 平成31年3月2日(土) 平成31年3月2日(土) 平成31年3月3日(日) 平成31年3月3日(日) 平成31年3月3日(日) 平成31年3月9日(土) 平成31年3月9日(土)	第1回キャリアアップ研修会 中級 第11回不整脈治療専門臨床工学検定試験 第6回高気圧酸素治療専門臨床工学検定試験 第8回呼吸治療専門臨床工学検定試験 第11回血液浄化専門臨床工学検定試験 第3回手術関連専門臨床工学検定試験 第1回心・血管カテーテル関連専門臨床工学検定試験 第1回内視鏡関連専門臨床工学検定試験
2月	平成31年3月4日(月)～3月11日(月)のうち5日 ※全国CBTテストセンターでの受験	第1回認定医療機器管理検定試験 第1回認定血液浄化検定試験

情報・サービスの提供

- 1 公益社団法人日本臨床工学技士会誌(年3回発行)
- 2 機関誌「たより」(年6回発行)
- 3 各種 情報冊子の提供
- 4 種々の福利厚生制度の提供
- 5 ホームページの運営
- 6 各種講習会・研修会および臨床工学技士認定制度の運営

公益社団法人 日本臨床工学技士会への入会は次の流れでおこなわれます

STEP1

当会へ入会するにはまず、勤務先または居住先等の各都道府県臨床工学技士会へ入会します。

(各都道府県臨床工学技士会の連絡先は、当会ホームページTOPページ>「入会案内」>「都道府県技士会事務局リスト」をご覧ください。)

STEP2

都道府県技士会へ登録後、当会へ入会申込書が転送されます。

※入会申込書は当会へ直接送らず、都道府県の臨床工学技士会へご送付ください。

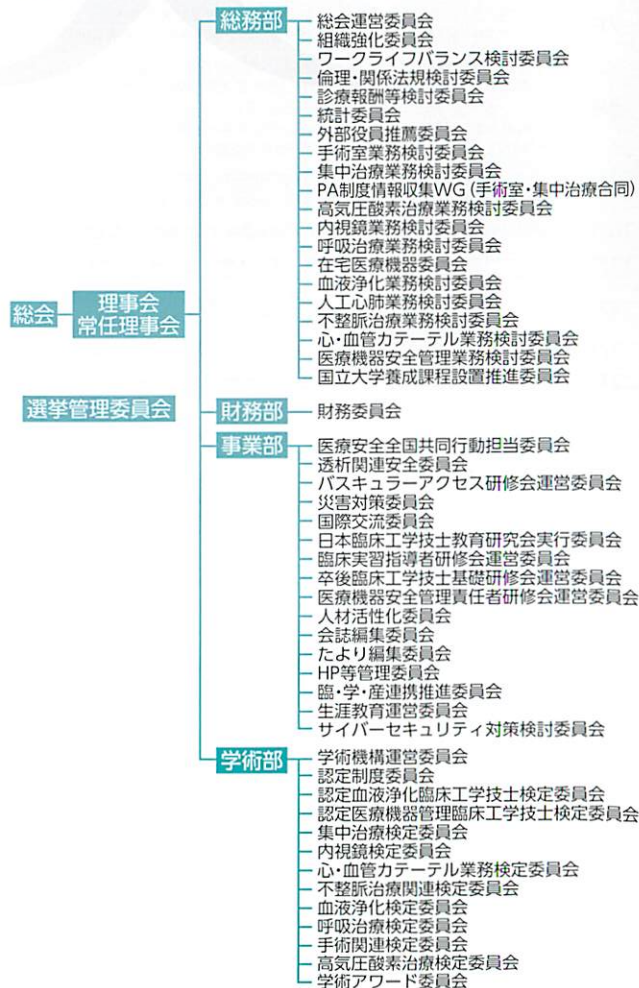
(詳細は当会事務局へお問い合わせ、または当会ホームページをご覧ください。)

STEP3

日本臨床工学技士会への入会手続きが行われます。

●年会費10,000円(+初年度入会金5,000円)※平成31年現在

公益社団法人 日本臨床工学技士会は次のような組織で活動を行っています



会員の主な特典

- ・「専門臨床工学技士認定」
- ・「認定臨床工学技士」
臨床工学技士認定制度の検定試験資格を得るための講習会が充実しています
※会員料金で参加できます
- ・機関紙「たより」をお届けします
(6回/年)
- ・学術誌「会誌」をお届けします
(3回/年)
- ・「日本臨床工学会」における演題発表は会員のみとなります
- ・各種情報等の小冊子等をお届けします
- ・「臨床工学技士賠償責任保険」に加入出来ます
- ・当会が提供している種々の福利厚生サービス等が受けられます

●お問い合わせ先●

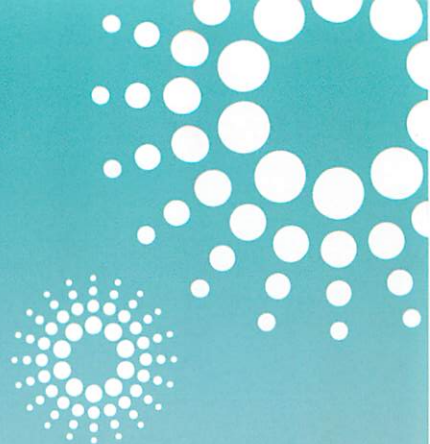
公益社団法人 日本臨床工学技士会 事務局

〒113-0034
東京都文京区湯島1-3-4
KTお茶の水聖橋ビル5F

電話 03-5805-2515
FAX 03-5805-2516

<http://www.ja-ces.or.jp/>

(平成31年2月改訂)



JACE

Japan Association for Clinical Engineers

公益社団法人 日本臨床工学技士会

入会案内

